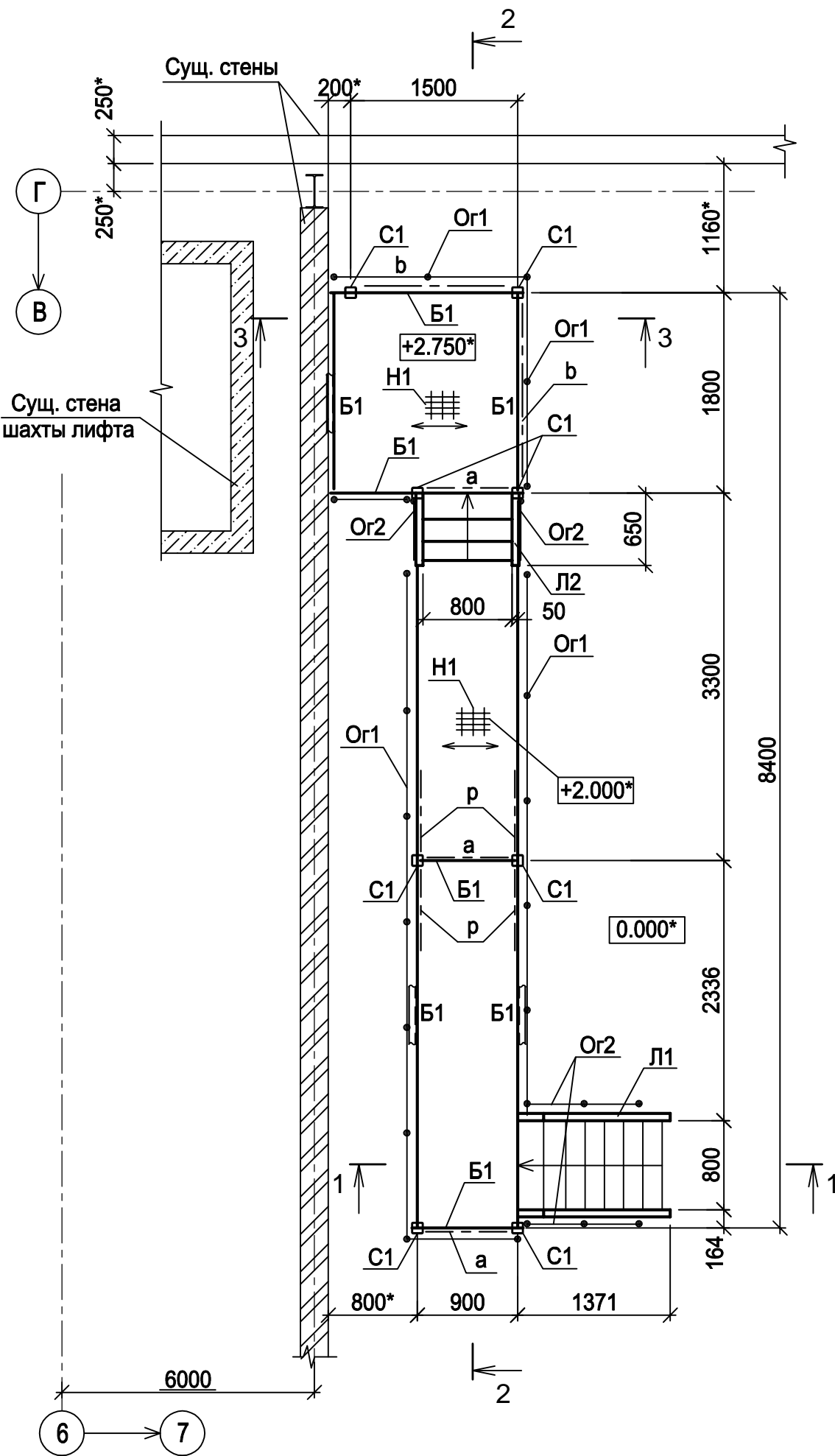


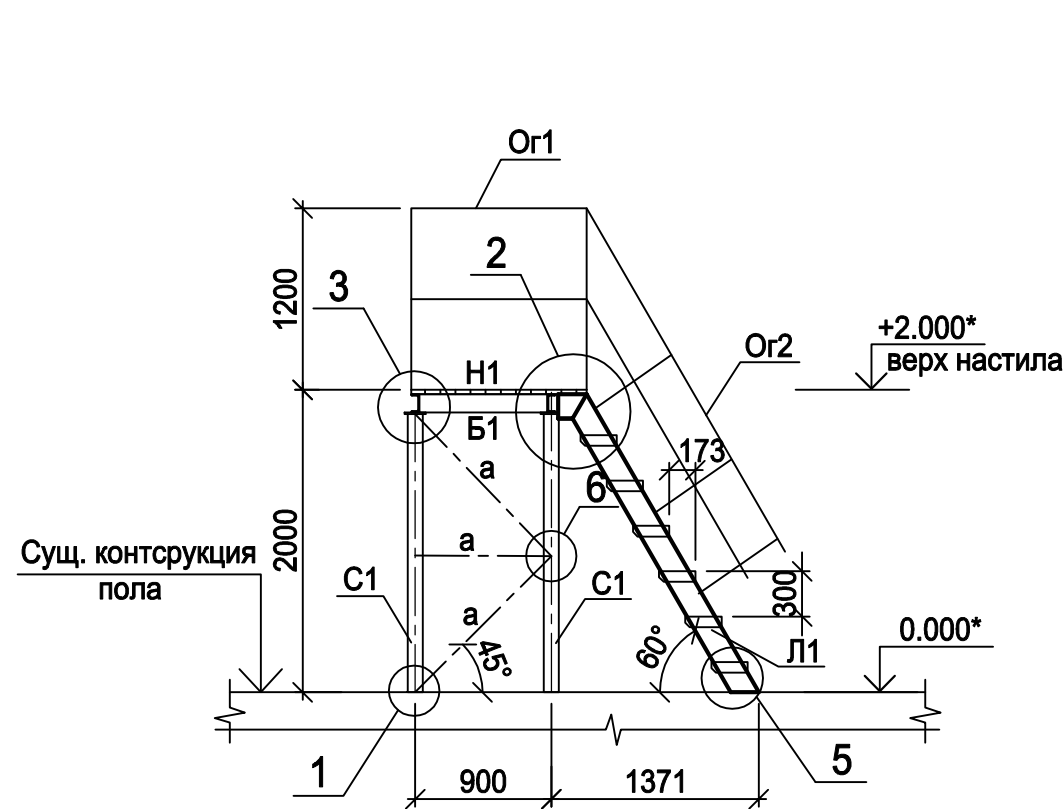
Согласовано					
Взам. инв. №					
Подп. и дата					
Инв. № подл.	3591-КМ				

Пл1 (1:50)

Схема расположения элементов на отм. +2.000*, +2.750*

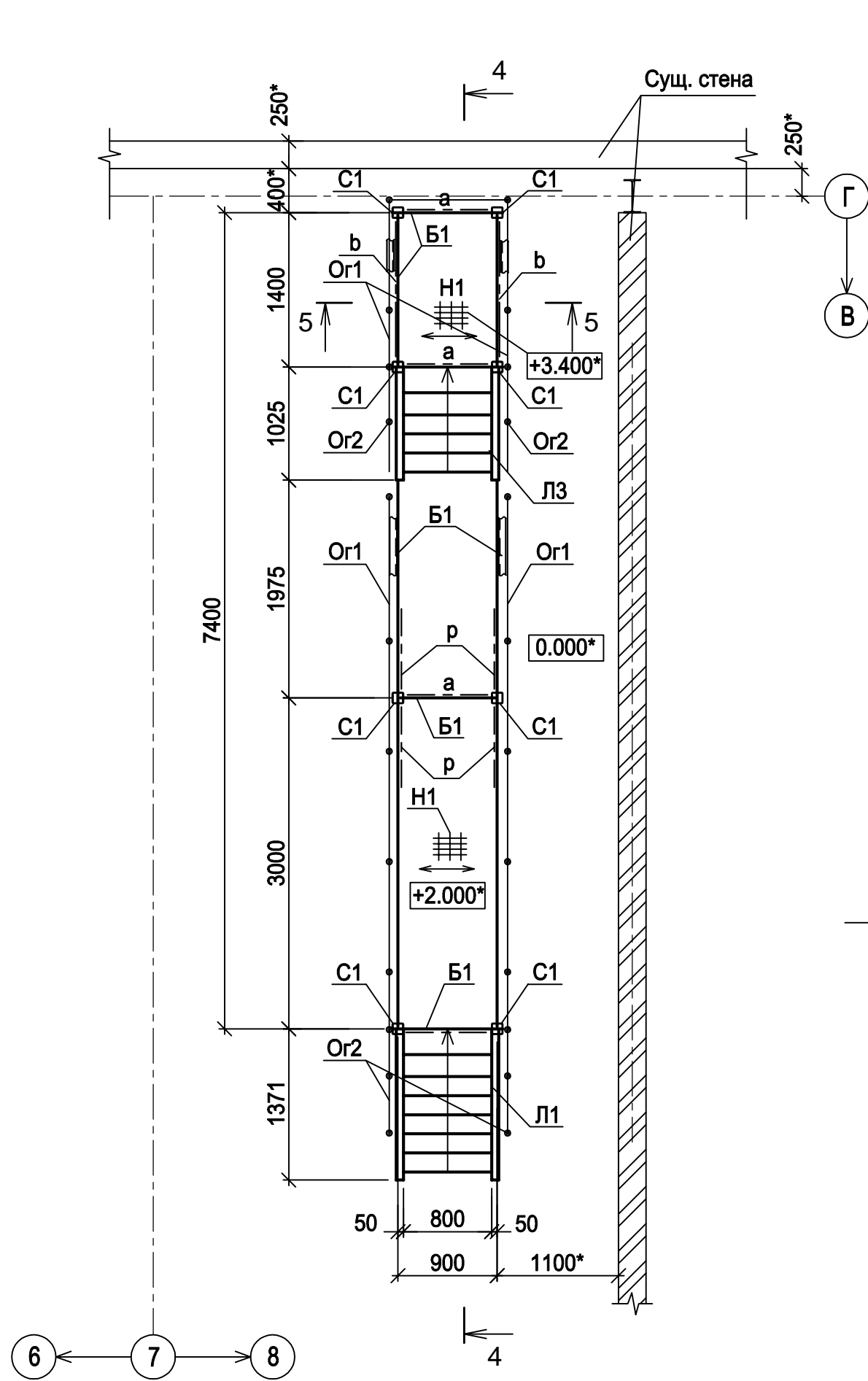


1-1 (1:50)

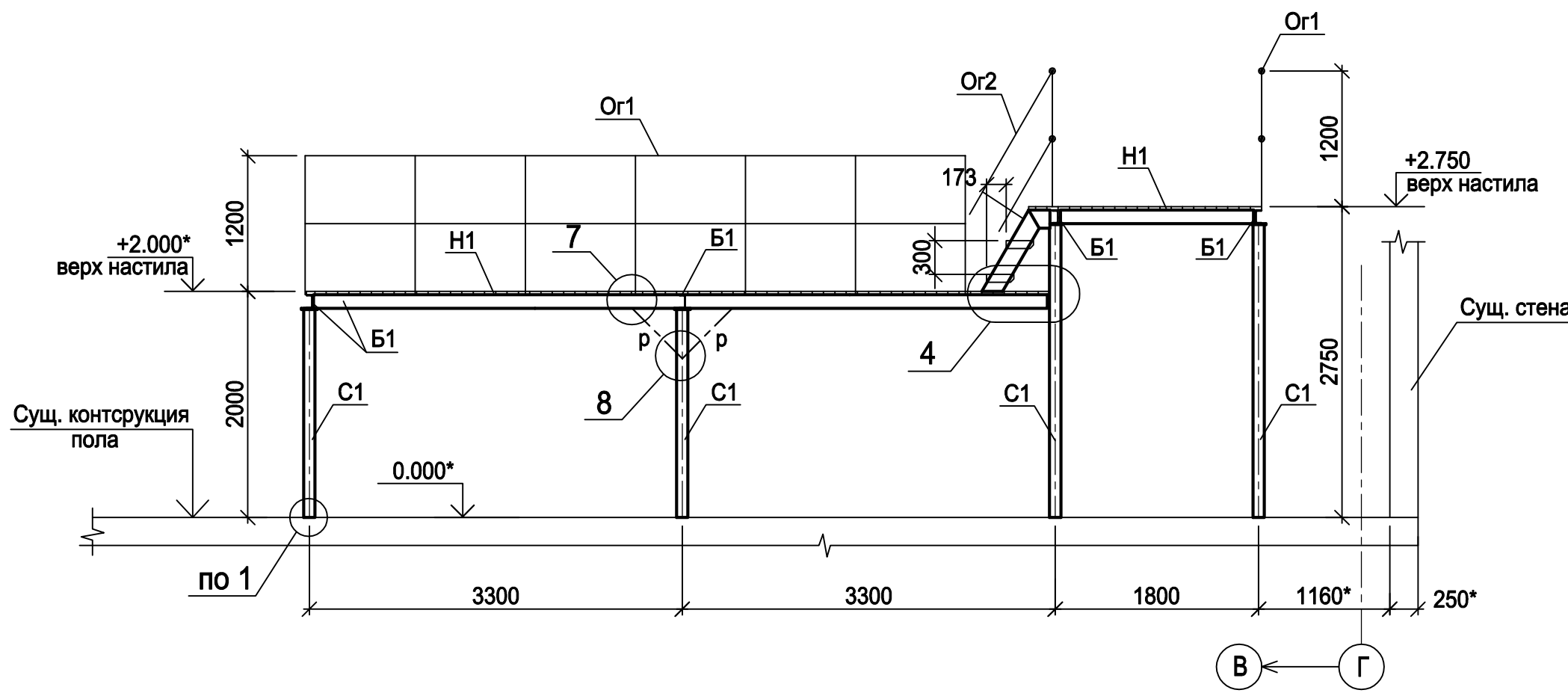


Пл2 (1:50)

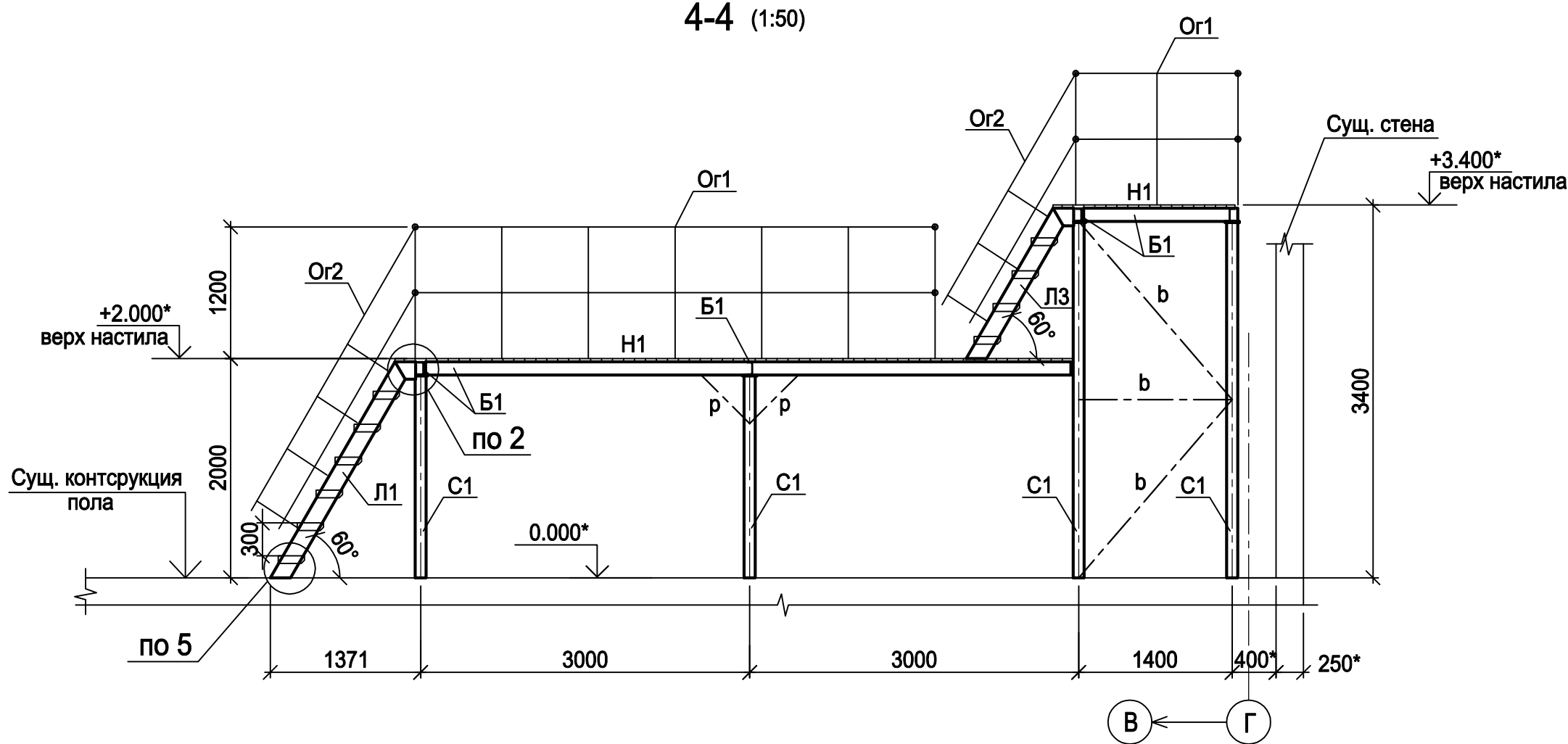
Схема расположения элементов на отм. +2.000*, +3.400*



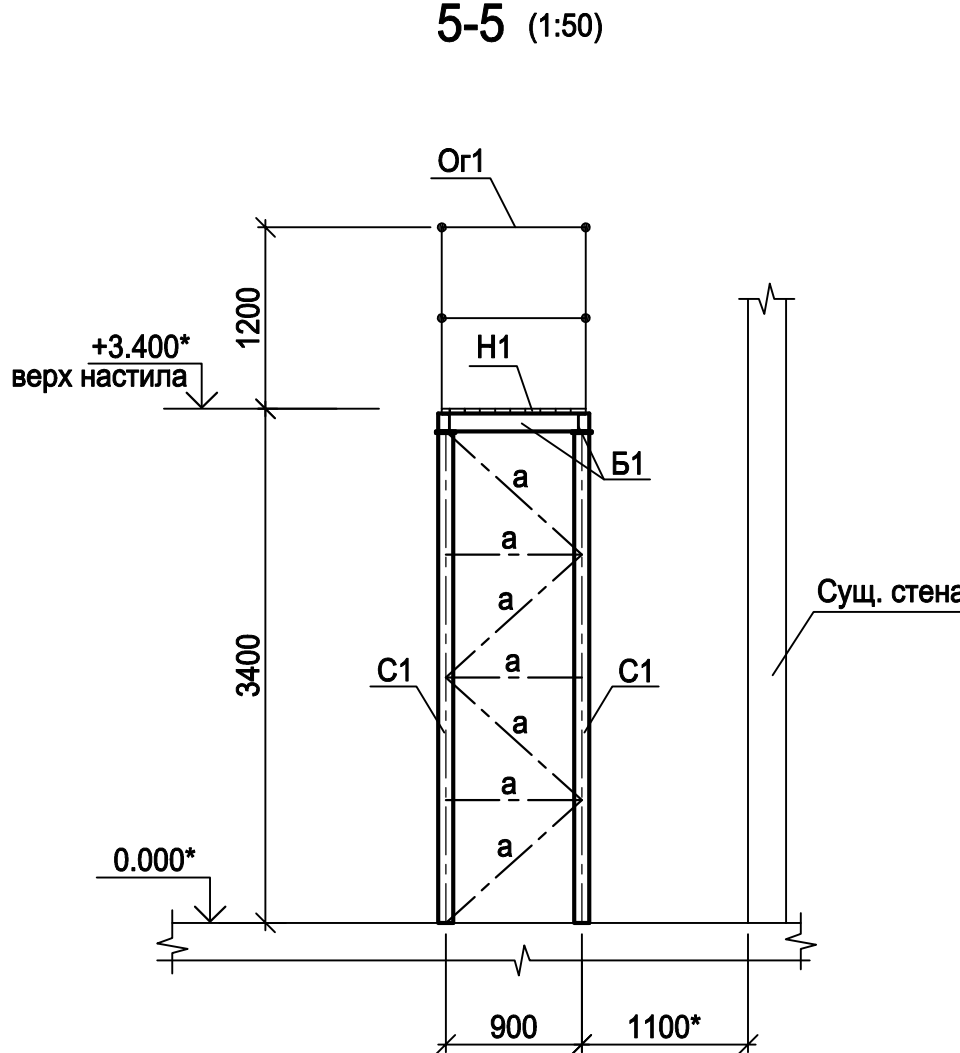
2-2 (1:50)



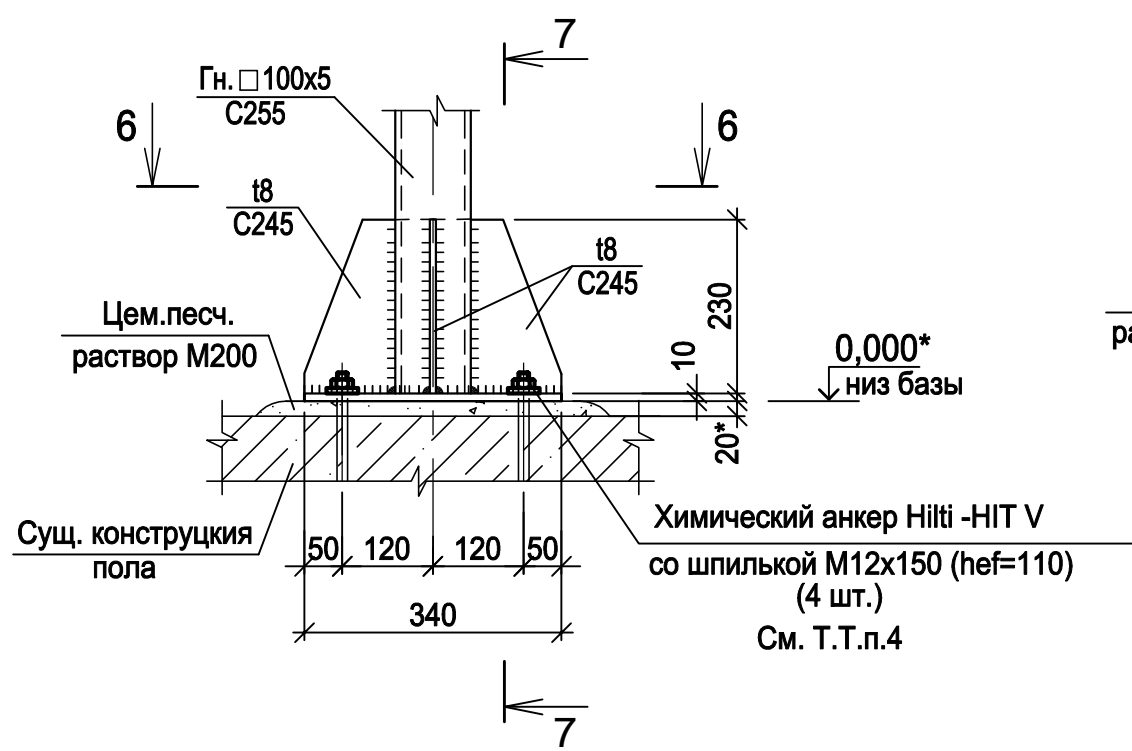
4-4 (1:50)



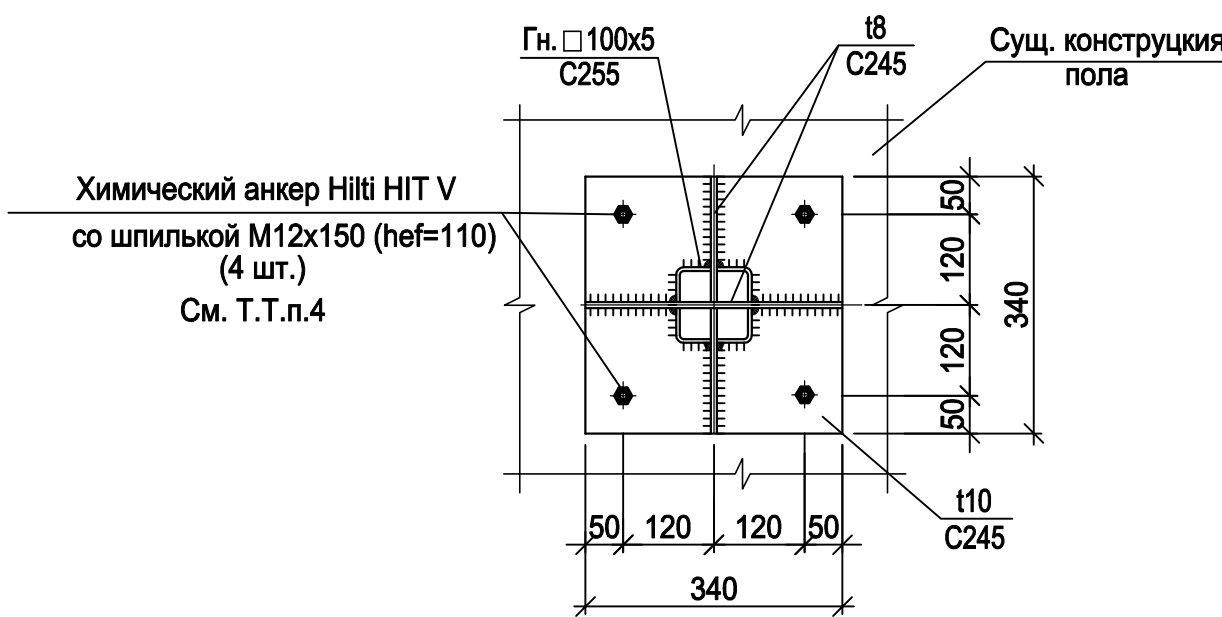
5-5 (1:50)



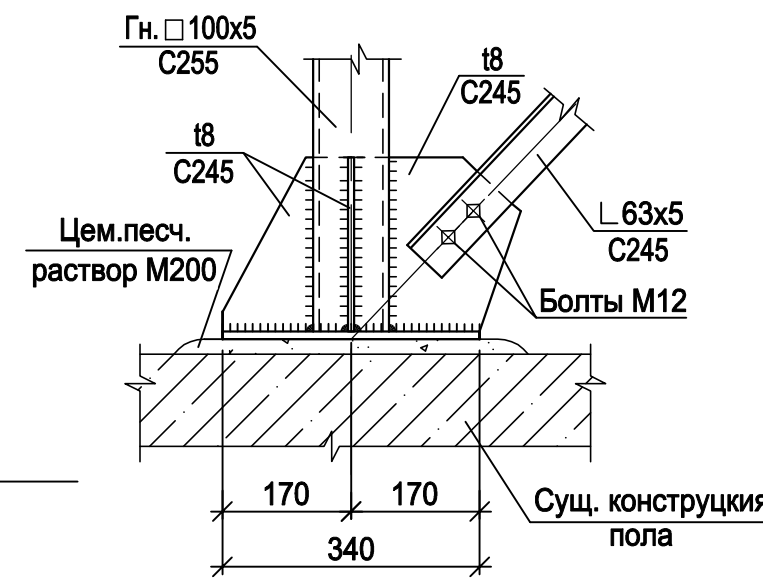
1



6-6 (1:10)



7-7 (1:10)



Ведомость элементов

Марка элемента	Сечение			Усилие для прикрепления			Наименование или марка металла	Примечание
	эскиз	поз.	состав	A, T	N, T	M, T, M		
C1			Гн. 100x5				C255	
B1			12П				C245	
p1			63x5				C245	
a			63x5				C245	
b			75x6				C245	
Л1 (2 шт.)		1	16П				C245	
		2	75x6				C245	
		3	P34x33/30x3 Zn-800x240 тип A				6 шт.	Фирма "Солид"
		4	-10				C245	
Л2 (1 шт.)		1	16П				C245	
		2	75x6				C245	
		3	P34x33/30x3 Zn-800x240 тип A				2 шт.	Фирма "Солид"
		4	-10				C245	
Л3 (1 шт.)		1	16П				C245	
		2	75x6				C245	
		3	P34x33/30x3 Zn-800x240 тип A				4 шт.	Фирма "Солид"
		4	-10				C245	
Or1		1	Тр. Ø40x3				15	
		2	Тр. Ø20x2				C235	
		3	-4x140					
Or2		1	тр. Ø40x3.0				15	
		2	тр. Ø20x2.0				C235	
		3	-4x140					
H1	Фирма "Солид" Каталог продукции		Оцинкованный решетчатый настил P34x33/30x3 Zn, Тип A				16 м²	
			Болты Hilti HIT-V со шпилькой M12x150 (hef=110)				68 шт.	

1 Общие указания см. лист BG3-01UEC-###-CM-32-10-001.

2 Узлы 2 - 9 разработаны на листе BG3-01UEC-###-CM-32-69-005.

3 Крепление решетчатого настила выполнять по каталогу фирмы "Солид". Элементы крепления поставляются с решетчатым настилом.

4 Болты Hilti устанавливаются в предварительно просверленные отверстия диаметром 14 мм, отверстия в закрепляемой детали 14 мм. Установку болтов выполнять с учетом момента затяжки, указанным в каталоге продукции Hilti. При установке болтов использовать клеевой состав HIT-RE 500/500. Расход клеевого состава определяет поставщик болтов Hilti.

5 Размеры и отметки со знаком "*" уточняются по месту.

6 Нормативная равномерно распределенная нагрузка на площадки обслуживания: Рнорм. = 200 кг/м². Клер. = 1.2.

Условные обозначения:

← направление несущих полос в решетчатом настиле.

						BG3-01UEC-###-CM-32-69-004		
Изм. Кол. уч. Лист N док. Подп. Дата						Строительство 3-го энергоблока на базе ПСУ-800 филиала «Березовская ГРЭС» ОАО «Э.ОН Россия»		
Разработал Филиппова						Узел приема топлива. Площадки обслуживания оборудования		Стадия
Проверил Павлюкова								Лист
Нач. сект. Цой								Листов
Гл. констр. Шведков						Схема расположения площадок на отм. 0.000, -1.000. Площадки Пл1, Пл2		
Н. контр. Шипкова								